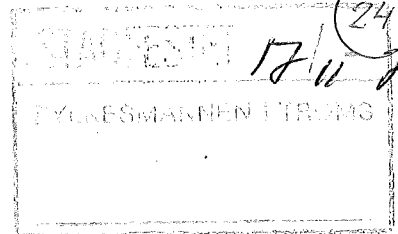


Reguleringsbestemmelser  
for  
Gammelhaugen boligfelt



19240032

24

§ 1.

Det regulerte område er på planen vist med reguleringsgrense.

§ 2.

I området kan oppføres bolighus i inntil 1 1/2 etasje med tilhørende garasje. Der terrenget etter bygningsrådets skjønn ligger til rette for det, kan det for 1-etasjes hus tillates innredet underetasje i samsvar med bestemmelsene i byggeforskriftene.

§ 3.

Bygningenes grunnflate, inklusiv garasje må ikke overstige 20% av tomtens nettoareal.

§ 4.

Garasjer skal fortrinnsvis oppføres som tilbygg til bolighuset, og tilpasses dette med hensyn til materialvalg form og farge.

Bygningsrådet kan, hvor forholdene tilsier det, tillate oppført frittliggende garasje. Garasjen kan bare oppføres i 1 etasje med grunnflate ikke over 35 m<sup>2</sup>, og skal være tilpasset bolighuset med hensyn til materialvalg, form og farge.

Garasjen kan innenfor bestemmelsene i byggeforskriftene, oppføres inntil nabogrense.

Garasjenes endelige plassering fastsettes av bygningsrådet.

Plassering av garasje skal være vist på situasjonsplan som følger byggemeldingen for bolighuset, selv om garasjen ikke skal oppføres samtidig med dette.

I tillegg til garasje skal det være oppstillingsplass for 1 bil på egen grunn.

§ 5.

Bygningenes takform fastsettes av bygningsrådet, som kan kreve at bygninger i samme gruppe eller langs samme vegstrekning skal ha lik takvinkel.

§ 6.

Bygningsrådet skal ved behandlingen av byggemeldingen ha for øyet at bebyggelsen får en god form og materialbehandling og at bygninger i samme byggefelt får en harmonisk utforming. Farge på hus skal godkjennes av bygningsrådet.

§ 7.

Gjerders utførelse, høyde og farge skal godkjennes av bygningsrådet. Gjerdehøyden må ikke overstige 0,75 m inklusiv eventuell sokkel.

§ 8.

Ingen tomt må beplantes med trær eller busker som etter bygningsrådets skjønn kan virke sjenerende på omgivelsene. De ubebygde områder må gis en tiltalende form og behandling. De bestående trær bevares mest mulig.

§ 9.

Mindre vesentlige unntak fra disse reguleringsbestemmelser kan, hvor særlige grunner taler for det, tillates av bygningsrådet innenfor rammen av bygningslovgivningen.

Målselv kommune, teknisk etat,

25. mars 1976.

*J. Nyberg*

Godkjent av Målselv kommunestyre i møte 29. juni 1976  
under sak 238/76