



Målselv kommune



Mulighetslandet
Målselv

– med stolte
tradisjoner og sterke
øyeblikk



Fra fjord til fjell
langs ei
sølvblank elv

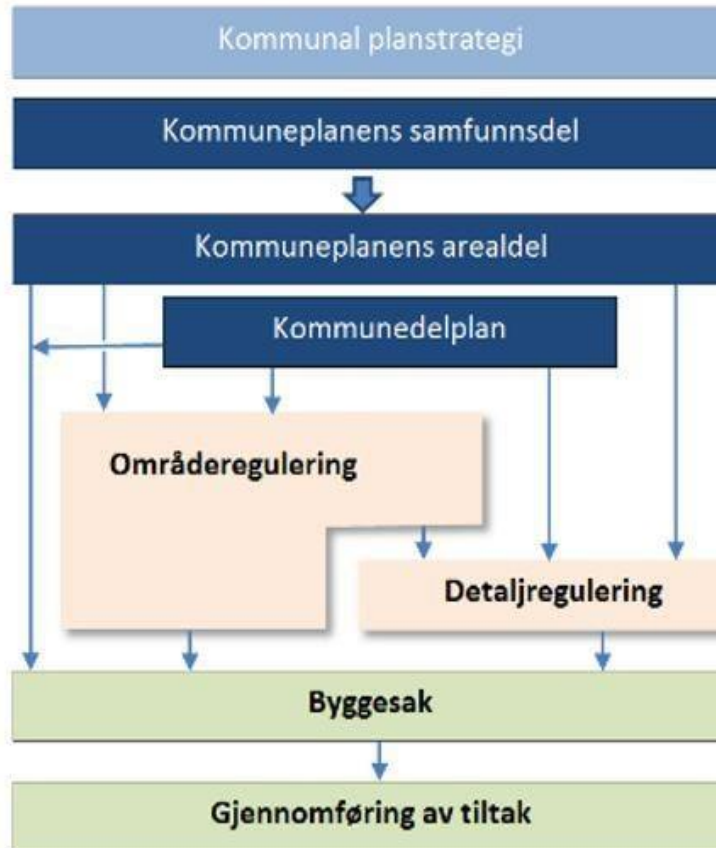


Næringsmøte 13. sept 2023- Tema

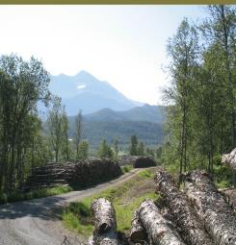
- Nytilsatt nærings sjef
- Pågående arbeid med arealplan
- Status pågående prosjekter og kommende prosjekter
- Status jordbruk og skog
- Lov om offentlige anskaffelser
- Status næring
- Midt-Troms næringshage
- Aktuelt ved ordfører



Kommuneplanens arealdel 2025-2037



Muligheter
i Målselv



Prosess

- Folkemøter oktober
- Åpne kontordager Skogbrukets hus 4. okt, 6. des og 24. jan
- Åpne kontordager Kommunehuset 15. nov, 17. jan
- Frist for innspill **1. februar**



Vekst,
utvikling og
fremtid



Pågående prosjekter

- Omsorgsboligene
- Nye Bardufosshall
- Tilbygg Gimlehallen
- Undergang E6 Andslimoen
- Besøksforvaltningsprosjekt Høgskaret/Dividalen



Høgskarhus



Måselvfossen



...med stolte tradisjoner



Kommende prosjekter

- Nye barnehager
- Garasjeanlegg for vann og avløpsavdelinga
- Lokaler for brannforebygger(e)
- Brøytekontrakter
- Tømrer oppdrag
- VA prosjekter
- Veg vedlikeholdsprosjekter



Vekst,
utvikling og
fremtid



Utleieboliger med tilvisningsavtaler

- Vedtak i kommunestyret
 1. Målselv kommune utlyser inntil 24 boliger med tilvisningsavtaler
 2. Kommunedirektøren gis fullmakt til å inngå tilvisningsavtaler med private utbyggere
 3. Kommunedirektøren utnevner prosjektleder fra egen organisasjon



Tilvisningsavtaler

- Skaffe flere egnede utleieboliger i samarbeid med private utbyggere og Husbanken
- Gir kommunen rett til å henwise økonomisk vanskeligstilte personer og familier til 40 prosent av boligene i et prosjekt i minst 20 år



Sterke
øyeblikk...

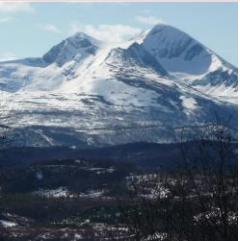


Proessen steg for steg

- Analyse
- Forankring i kommuneadm
- Søke samarbeid med utbyggere gjennom utlysning
- Møter med tilbydere for presentasjon av prosjekt
- Inngå tilvisningsavtale



Sterke
øyeblikk...

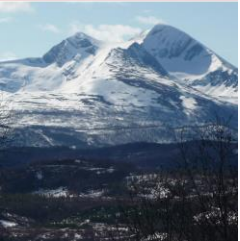


Regler og krav



- Ikke krav om å følge lov om offentlige anskaffelser
- Utleier har som formål å eie, forvalte og leie ut boliger til økonomisk vanskeligstilte etter avtale med kommunen.
- Utleier inngår samarbeidsavtale med kommunen som regulerer det løpende samarbeidet og forvaltningen av boligene
- Utleier aksepterer NAV garanti
- Leietakere som ikke henvises av kommunen får tilbud om minimum 5 års leiekontrakter

Sterke
øyeblikk...





Finansiering

- Tilvisningsavtale med lån og tilskudd
Kommunen har rett til å henwise økonomisk vanskeligstilte til alle boligene i et prosjekt i minst 30 år
- Tilvisningsavtale uten tilskudd
Kommunen har rett til å henwise økonomisk vanskeligstilt til 40 prosent av boligene i et prosjekt i minst 40 år



Finansiering

- Lånerente 3,2 – 4,4
- Tilskudd pr kvm P-rom: kr 8 500,-/kvm eller maks kr 680 000,- (80 kvm P-rom)

Vekst,
utvikling og
fremtid

Måselvskogbruket

Næringsmøte 13092023



Grunnlaget i Målselv

Totalt skogareal	800 000 da
Produktivt skogareal	651 000 da
Økonomisk drivbart	400 000 da
Lauv	244 000 da
Furu	100 000 da
Kulturskog	56 000 da



Mål å plante 13% av skogarealet 104 000 da



Aktivitet 2023



Skogkulturen

Planting, det går bra, 1000-1500da gran/furu

Ungskogpleie, det går bra



Skogsveger,

Ferdigstiller ca 9km med skogsbilveger

ca 2km traktorveger



MVA på skogsveger, må ha hjelp til å endre regelverket

Forutsetning for økonomisk skogbruk

Trevirke er en internasjonal vare, ingen tollbeskyttelse, ingen subsidier.

Vi konkurrerer på det internasjonale markedet!

Konkurranserammene:

Virkes mengde og kvalitet - avstand til bilveg.

Virkes kvalitet og virkes mengde ordner vi med treslagsskifte.
Avstand til bilveg ordner vi med utbygging av skogsbilveger.

Transport av 1 fcbm trevirke 1 km koster:

- på skogsmaskin 60 kr
- på tømmerbil 1 kr



...med stolte tradisjoner



Konkurrentenes vegtetthet



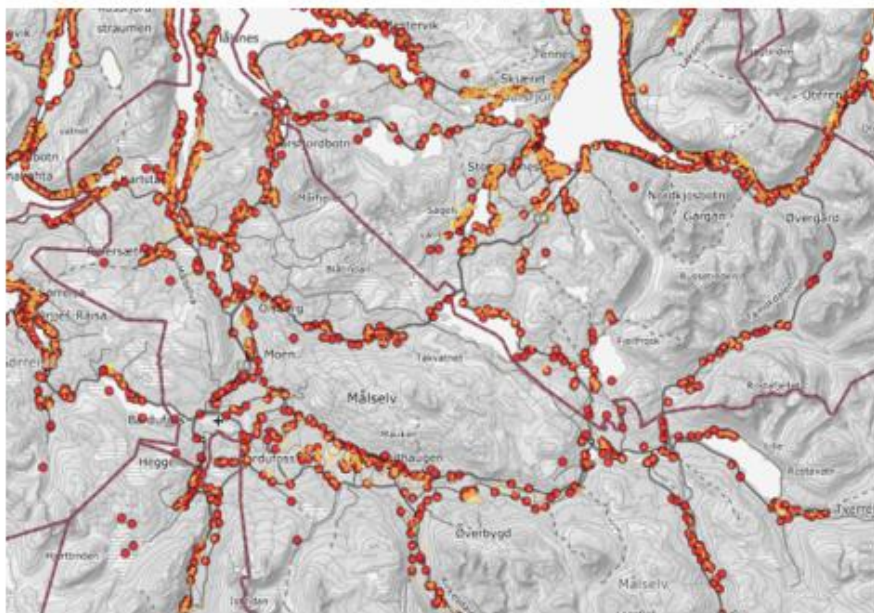
Østerrike	41 m/hektar
Mellom Europa	30 m/hektar
Sør Sverige	26 m/hektar
Kroatia	17 m/hektar
Norge Innlandet	12 m/hektar
Målselv	5,8 m/hektar
Norge Kystregion	5 m/hektar



Målselv kommune må ha stort fokus på skogsvegbygging



Jordbruksareal i Målselv



Kart som
viser
eiendommer
og jordbruks
areal



...med stolte
tradisjoner



**Fra
gårdbrukere i
Målselv i 2022**

- 2.042.900 kg potet
- 5.507.635 kg ku- og geitmelk





Nysådd åker som er utsatt for tørke. Store verdier tapt til vinterfor og beite







Innkjøp

- Nasjonalt regelverk
- Avtaleforskriften med grenseverdier
 - vare- og tjeneste-kontrakter
 - bygge- og anleggs- kontrakter
- Kommunalt regelverk
- Tenke globalt, handle lokalt

Næring

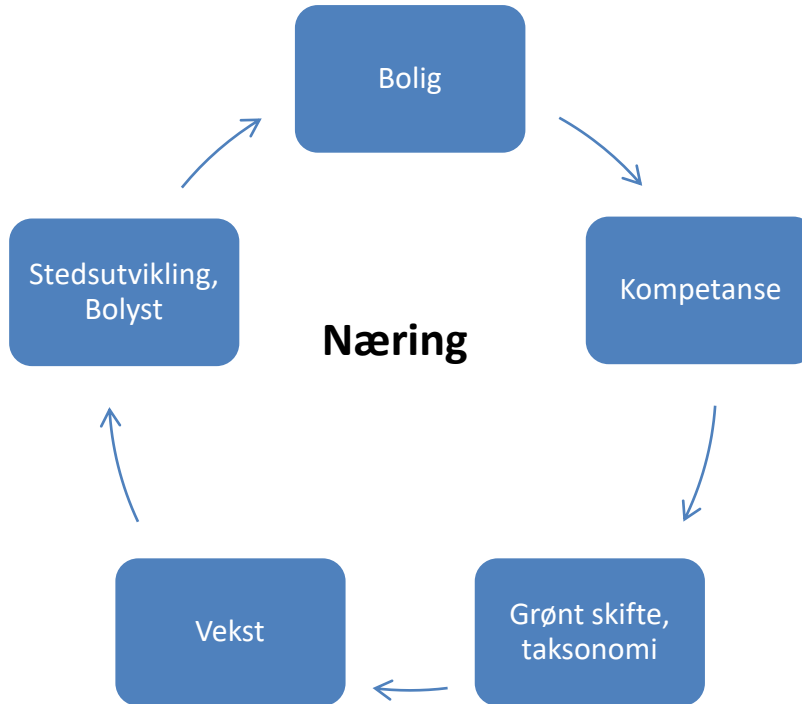
- Regional næringsplan for Midt-Troms 2024-2028
 - Regional temaplan (ikke en tradisjonell plan etter plan- og bygningsloven).
 - En felles plattform for arbeid og initiativer opp mot Fylkeskommunen og på nasjonalt plan - en felles strategi.
 - Skal ikke dekke rene kommunespesifikke temaer.
 - Sikre samordning, tydelighet og forutsigbarhet.



Vekst,
utvikling og
fremtid



Felles utfordringer = flere muligheter?



- Sikring
- Utvikling
- Innovasjon




Vekst,
utvikling og
fremtid



Det er mye pågående og kommende planlegging

- Kommuneplanens arealdel
 - Sikring av næringsarealer og offentlig infrastruktur
- Stedsutvikling Bardufoss
- Ny næringsplan og handlingsprogram 2024
- Plan → forutsigbarhet → vekst

Vekst,
utvikling og
fremtid



Ønsker du å etablere ny næringsvirksomhet eller videreutvikle eksisterende?

- Det er mulig å søke om støtte til prosjektet
 - Næringsfondet
 - Konesjonsfondet
- Søknad via [Regionalforvaltning.no](https://www.regionalforvaltning.no)
 - Fane «støtteordninger» → søk «Måselv»
 - Frist 1. oktober 2023 eller 1. april 2024

Vekst,
utvikling og
fremtid